

Der Geopfad am Klieversberg

Eine geologische Wanderung durch Stadt und Wald

1

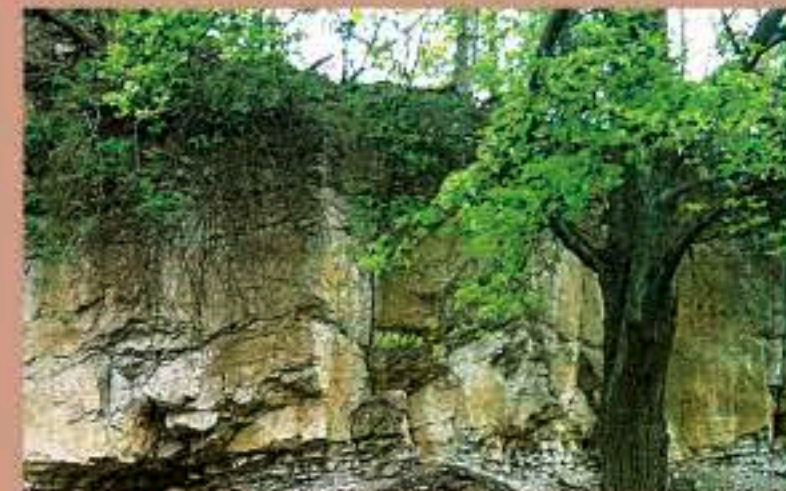
Übersicht der Geopunkte am Klieversberg



1 Theater / Parkplatz
Schurf in Ton- und Kalkstein der Dogger-Stufe (Bathonium)



2 Entlang des Trimpfpfades
Alte Halden mit Lesesteinen von Korallenoolith (Malm-Stufe)



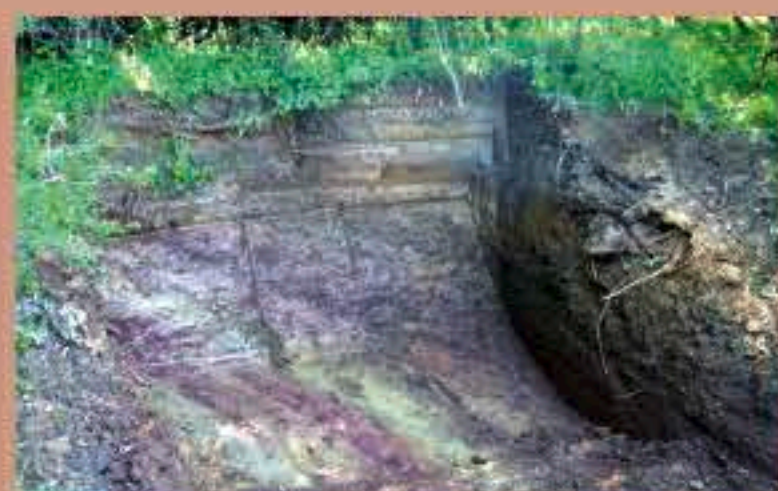
3 Ehemaliger Steinbruch im Tiergehege
Kalksteine der Malm-Stufe (Kimmeridgium)



4 Hochringböschung südlich vom Viadukt
Schurf in Tonsteinen mit Kalkeisenstein-Geoden (Lias, Sinemurium)



5 Hochringböschung nördlich vom Viadukt
Schurf in Kalkmergeln im Grenzbereich Dogger/Malm (Callovium/Oxfordium)



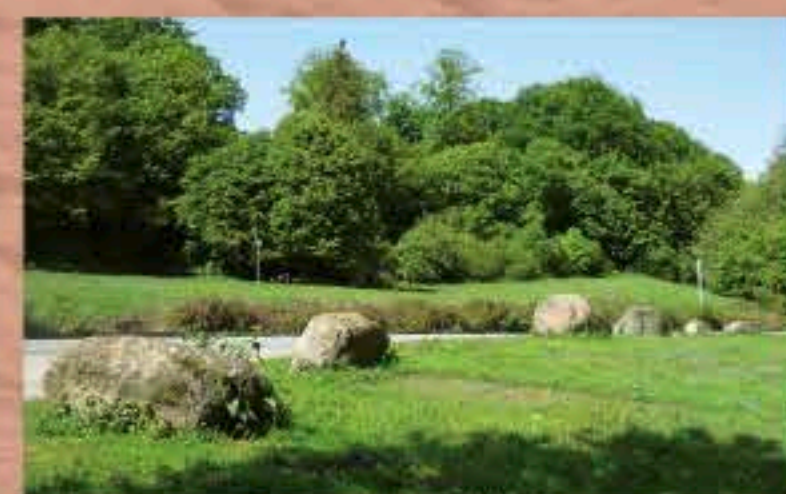
6 Theodor-Heuss-Gymnasium
Schurf in den „Macrocephalen-Schichten“ (Dogger, Callovium)



7 Hohenstein
Felsengruppe aus Polyplocus-Sandstein (Dogger, Aalenium)



8 Goethe-Schule (Stichweg)
Nicht mehr aufgeschlossenes Ölschieferorkommen (Lias, Toarcium)



9 Rückseite des „CongressPark“
Skandinavische Findlinge aus der Saale-Eiszeit



10 Theater / Nordseite
Ginkgo-Bäume: „Lebende Fossilien“ der Pflanzenwelt

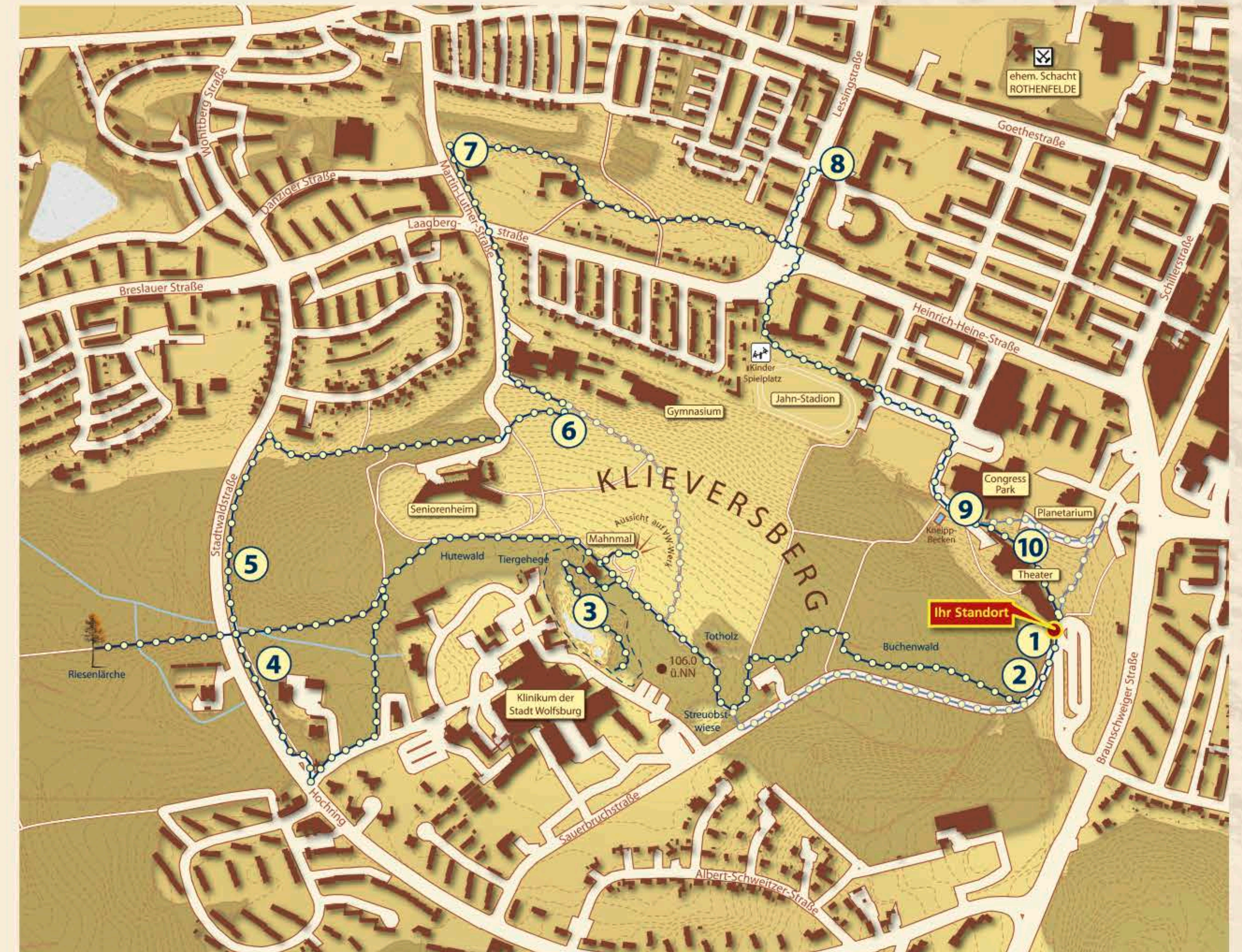
Der Geopfad am Klieversberg wurde ursprünglich anlässlich des 50. Geburtstages der Stadt Wolfsburg von der VFMG ehrenamtlich eingerichtet und die Geopunkte dabei durch zehn mit einem Ammoniten-Symbol versehene Findlinge gekennzeichnet. 2010 wurde der Pfad vom Geopark im Auftrage der Stadt Wolfsburg zusammen mit der VFMG erneuert.

Was ist das Besondere am Klieversberg? Rings um die höchste Erhebung der Wolfsburger Innenstadt können Millionen Jahre alte Reste von Meeresbewohnern aus der Jurazeit gefunden werden.

Eine Wanderung über den gesamten Pfad nimmt etwa 2 bis 3 Stunden in Anspruch. Über Abkürzungen lassen sich aber auch Teile des Pfades einzeln erkunden.



Einer im Buchhandel und beim Geopark erhältlichen Begleitschrift können Sie vielfältige weitere Informationen entnehmen.



Geführte Touren

Das Freilicht- und Erlebnismuseum Ostfalen (FEMO) bietet auf Anfrage geführte Touren.

Kontakt

FEMO & Geopark-Informationszentrum Königslutter
An der Stadtkirche 1- 2
38154 Königslutter
Tel. (05353) 3003 und Tel. (05353) 91 32 35
www.femo-online.de
www.geopark-braunschweiger-land.de